



Система вентиляции для
квартир и домов.

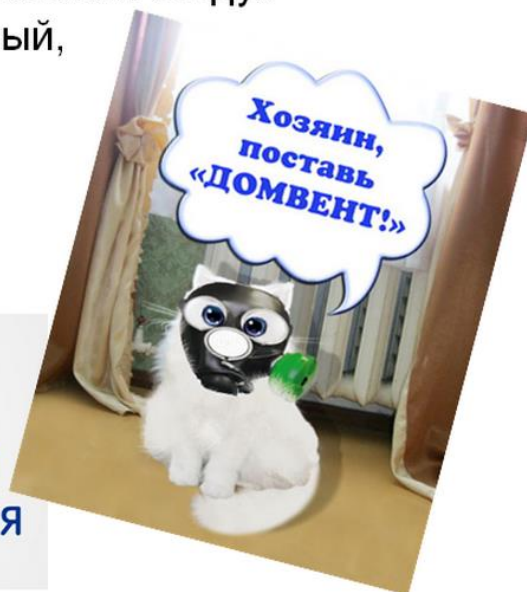
Для того чтобы обеспечить эффективную вентиляцию помещений и вывод воздуха с накопившейся в нем грязью и влагой, необходимо позаботиться об организации круглосуточного притока и оттока воздушной массы.

Реализация оттока осуществляется посредством вытяжных каналов, которые в большинстве своем находятся на кухне, в туалете и в ванной комнате. Но что касается постоянного притока, то в данном случае все обстоит на порядок сложнее.

ПРОБЛЕМА:

При установке современных герметичных окон перестает поступать свежий воздух и не выводится загрязненный, в т.ч CO₂!

РЕШЕНИЕ:

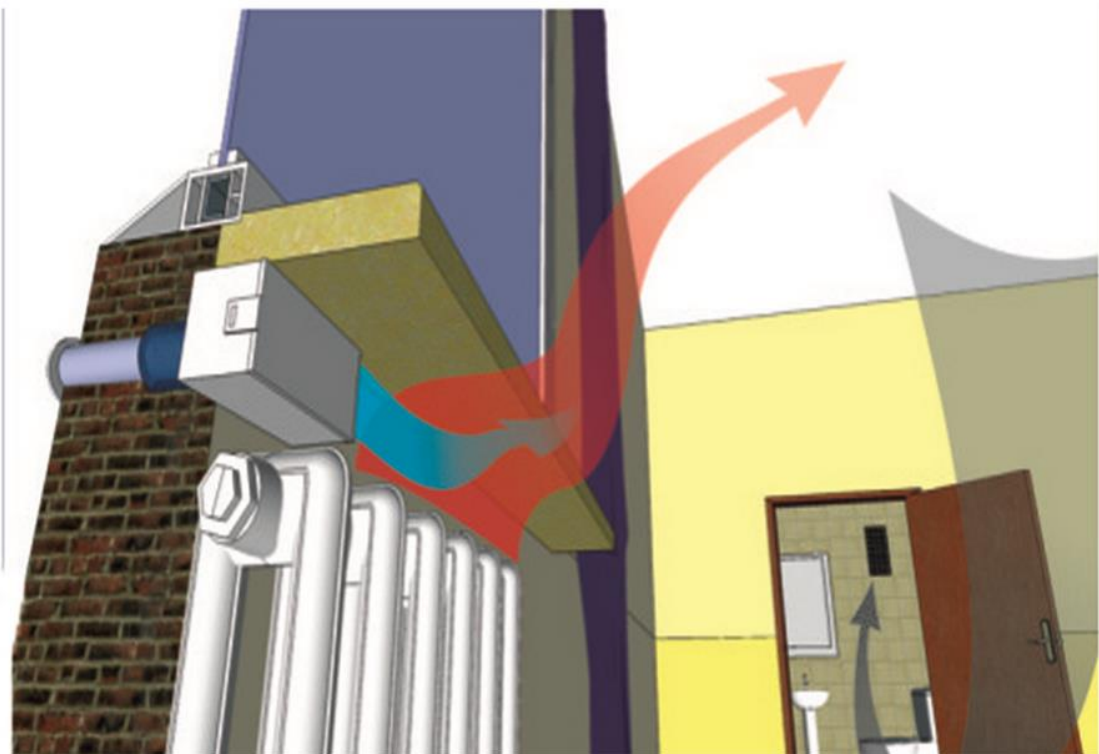


Наибольшей актуальности проблема набирает после демонтажа старых окон и установки их металлопластиковых аналогов, которые исключают вероятность малейших сквозняков и надежно герметизируют комнату. Многие владельцы домов и квартир прибегают к нерегулярному (ударному) проветриванию, но значимого эффекта при помощи подобных мер добиться невозможно.

В связи с этим и возникает ощущение духоты в комнате, потеют окна, повышается влажность воздуха и образовывается плесень.

Каким образом организовать постоянный приток свежего воздуха?

СХЕМА РАБОТЫ СИСТЕМЫ:



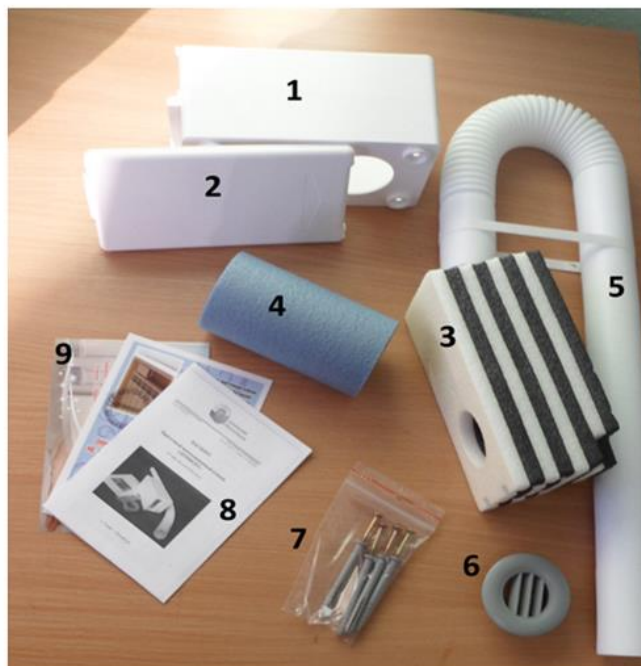
Используя современные технологии, ведущие специалисты разработали специально для наших климатических условий новый стенной приточный клапан под названием “Домвент”, функциональная и конструкционная уникальность которого позволяет выполнять монтаж на любом этапе ремонта. Во время проектирования и производства клапана “Домвент” были учтены всевозможные достоинства и недостатки существующих приточных устройств.

Данный продукт представляет собой блок небольших размеров, выполненный из abs-пластика. Монтаж устройства осуществляется между подоконником и радиатором отопления, благодаря чему проблема обмерзания в зимний период исключается, как таковая. Принцип действия клапана заключается в подаче свежего воздуха в помещение и его вывода через вентиляционные решетки, установленные на кухне или в ванной.

Элементы системы:



1. Корпус
2. Крышка корпуса
3. Глушитель с москитной сеткой
4. Трубный утеплитель
5. Пластиковая трубка
6. Наружная решетка
7. Дюбель-гвозди – 4шт.
8. Паспорт на устройство
9. Рекламные материалы



Внутри стены располагается трубка диаметром 40 мм, которая подводится к блоку и осуществляет транспортировку воздуха с улицы в помещение, в процессе которой воздух проходит стадию грубой очистки и подогревается от отопительного радиатора. Как результат, небольшое устройство обеспечивает эффективный воздухообмен в помещении каждые 2-3 часа, причем, клапан функционирует абсолютно без затрат энергии и необходимости смены фильтра, а степень теплопотери в холодное время года сведена к минимуму. Уходящий через вытяжку углекислый газ исключает ощущение спертости воздуха по утрам и возникновение головных болей.

Если вы решили установить пластиковые окна, их обязательным дополнением должно быть приточное устройство, ведь они не только хорошо “держат” тепло в комнате, но также делают естественную вентиляцию невозможной. Благодаря использованию этого инновационного решения в строительной-отделочной области, вы можете качественно и за разумную цену организовать в доме или квартире естественную вентиляцию. Все, что необходимо для правильной работы приточного клапана – функционирующие вытяжные каналы и отопительные радиаторы для прогрева воздуха.